



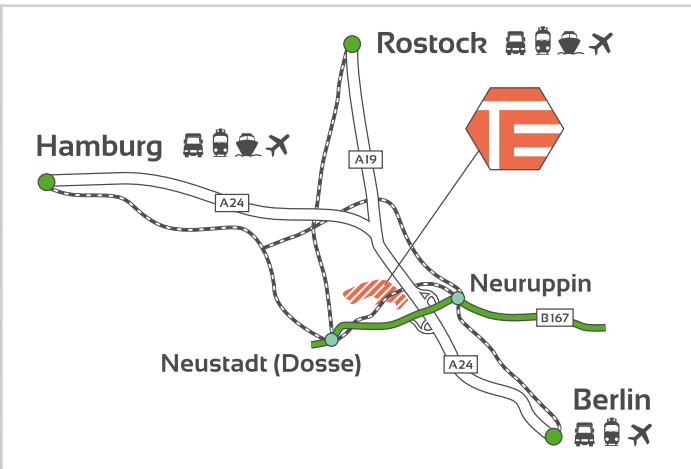
# 33

**Starker Standort für  
starke Unternehmen.**

## **Exposé Baufeld 33**

Eine der größten Flächen im Temnitzpark, 6,1 ha, voll erschlossen und sofort bebaubar. Das Grundstück liegt am nördlichen Eingang und ist für Industrie und Gewerbe vorgesehen.

## Der Temnitzpark – starker Standort für starke Unternehmen!



### Lage:

Der Temnitzpark liegt rund 70 km nördlich von Berlin in der Mitte des Landkreises Ostprignitz-Ruppin. Mit direkter Anbindung an die BAB 24 und die B 167 ist er ein idealer Standort für Industrie und Gewerbe – nur eine Stunde nach Berlin und Potsdam, nur anderthalb Stunden nach Rostock und zwei Stunden nach Hamburg.

### verfügbare Flächen:

- 56 ha für Industrie und Gewerbe (75 % GI, 25 % GE)
- Baufelder von 0,2 ha bis 13 ha
- individueller Zuschnitt möglich
- sofort bebaubar

### technische Infrastruktur:

- vollständig vorhanden
- teilweise mit direktem Bahngleisanschluss

### Verkehrsanbindung:

- bis zur Anschlussstelle Neuruppin der BAB 24: 600 m
- bis zur Bundesstraße B 167: 500 m
- Berlin: ca. 70 km
- Hamburg: ca. 220 km
- Rostock: ca. 160 km

### Bauplanungsrecht:

rechtskräftiger Bebauungsplan

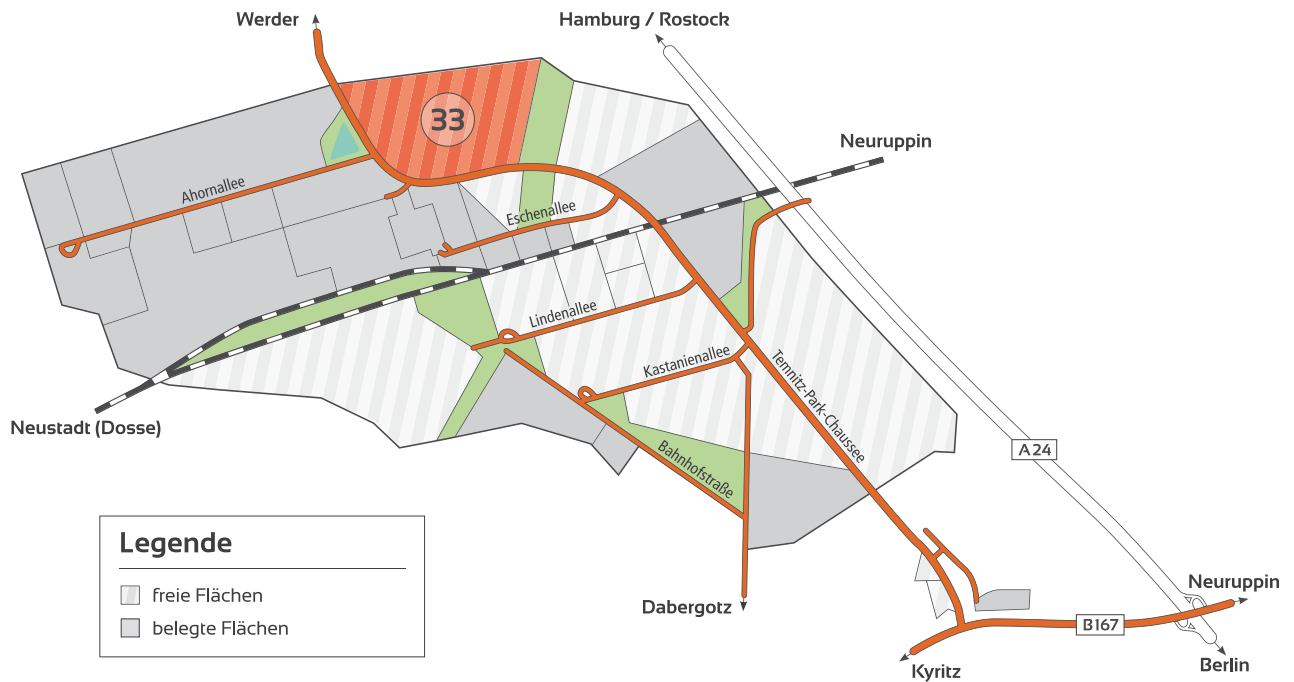
### Gewerbesteuer:

310 v. H.

### Grundsteuer B:

345 v. H.

## Baufeld 33 – eine der größten Flächen im Temnitzpark, voll erschlossen und sofort bebaubar!



Das Grundstück liegt am nördlichen Eingang zum Temnitzpark direkt an der Temnitz-Park-Chaussee. Mit einer Gesamtgröße von rund 6,1 ha eignet es sich für größere Ansiedlungen jeder Art. Die Fläche ist voll erschlossen und sofort bebaubar. Die BAB 24 und die B 167 sind ohne Ortsdurchfahrt in 2,0 km bzw. in 1,9 km rund um die Uhr erreichbar.

Für das Baufeld 33 liegt ein rechtskräftiger Bebauungsplan vor, der eine gewerbliche oder industrielle Nutzung vorsieht. Das Planungsrecht lässt eine flächenintensive Bebauung zu.

**Art der baulichen Nutzung – Industriegebiet gem. § 9 BauNVO (GI)**

**Grundflächenzahl GRZ gem. § 19 BauNVO – 0,7**

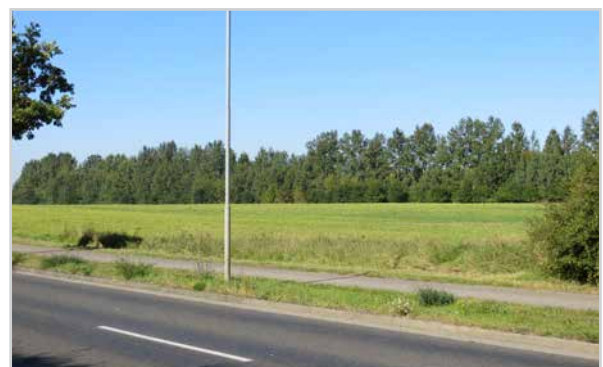
**Baumassenzahl BMZ gem. § 21 BauNVO – 6**

Das Grundstück wird direkt vom Eigentümer verkauft.

## Baufeld 33 – Bildmaterial



Baufeld 33 - Luftbild



Baufeld 33 - Blick von der Temnitz-Park-Chaussee

## Wirtschaftsstandort Temnitzpark

Die Wirtschaftsregion rund um den Temnitzpark ist geprägt durch mittelständische Unternehmen, einen gesunden Branchenmix und einen hohen Anteil familien- oder inhabergeführter Unternehmen. Zu den wichtigsten Branchen gehören Metallverarbeitung, Holzverarbeitung, Kunststoffe/Chemie und Ernährungswirtschaft.

Im Temnitzpark sind Unternehmen von nationalem und internationalem Ruf zuhause, u. a.:

	<b>Huch GmbH Behälterbau</b> metallische Behälter für Wasseraufbereitung, Luft und Druckluft sowie regenerative Energien
	<b>Andersson Haus und Dach GmbH</b> Nagelplattenkonstruktionen für Dachbinder sowie Holzkonstruktionen aller Art
	<b>Holzwerke Bullinger GmbH &amp; Co. KG</b> einer der größten europäischen Hersteller von Brettschichtholz
	<b>TIK Technische Industriekunststoffe GmbH</b> Formteile aus duro- und thermoplastischen Kunststoffen für den industriellen Bereich
	<b>Rotasin Kunststofftechnik GmbH</b> Kunststoffteile im Rotationsgussverfahren
	<b>Atotech Deutschland GmbH</b> Leiterplatten- und IC-Substrate-Industrie, hochreine Chemieproduktion
	<b>AWU Ostprignitz-Ruppin GmbH</b> landkreisweit zuständiges Entsorgungsunternehmen

Die Nähe zu diesen und weiteren Unternehmen bietet auch Ihrem Unternehmen vielfältige Anknüpfungspunkte.

Finden auch Sie Ihre passende Industrie- und Gewerbefläche im Temnitzpark und werden Sie Teil der starken Gemeinschaft.

## FREIRAUM Ruppiner Land – gemeinsam erfolgreich

Das Amt Temnitz wirbt gemeinsam mit der Fontanestadt Neuruppin, der Stadt Rheinsberg, der Gemeinde Fehrbellin und dem Amt Lindow als „FREIRAUM Ruppiner Land“ für eine starke Region. Wir bündeln unsere Kompetenzen aus Wirtschaft, Tourismus und Kultur zu einem leistungsfähigen Wirtschaftsstandort. Eine Region mit Zusammenhalt, die eine sehr gute Lage und Infrastruktur mit besten Förderbedingungen vereint. Das Ergebnis ist der Freiraum Ihrer Zukunft.



Rund um den Temnitzpark finden Sie national und international agierende Unternehmen der Branchen Kunststoffe/Chemie, Metall und Ernährungswirtschaft sowie innovative Strukturen in der Gesundheitswirtschaft und dem Tourismus. Darüber hinaus ist der Standort stark von Unternehmen der Holzwirtschaft und des Dienstleistungssektors geprägt. Insgesamt ein ausgezeichneter Branchenmix mit vorrangig kleinen und mittleren Unternehmen im produzierenden und verarbeitenden Sektor sowie im Bereich Dienstleistung.

Neben der Lage schätzen die Unternehmen insbesondere die Rahmenbedingungen vor Ort. Eine gut ausgebildete Infrastruktur, günstige Voraussetzungen für Gewerbe- und Industrieansiedlung sowie qualifizierte Arbeitskräfte ermöglichen eine kontinuierliche Entwicklung der Region. Derzeit sind rund 3.000, zum Teil marktführende Unternehmen mit mehr als 20.000 Beschäftigten am Arbeitsort vertreten.

Weiterführende Informationen zu den Branchen im Regionalen Wachstumskern Neuruppin finden auf [www.freiraum-ruppiner-land.de](http://www.freiraum-ruppiner-land.de)

## Starke Unternehmen als Nachbar



Auswahl

## Interessantes zur Region

### Wohnen auf dem Land



Unsere idyllischen Dörfer bieten Ihnen und Ihrer Familie Platz für ein schönes Leben, fernab von Verkehrslärm und Alltagstrubel. Hier wachsen Ihre Kinder im Grünen auf und haben viel Raum zum Spielen und Tollen. Auch für Tierliebhaber und Naturfreunde sind die großzügigen Grundstücke mit Nähe zu Wald und Feld ein Paradies. Ganz aktuell weisen vier der Temnitz-Gemeinden neue Baugebiete aus, damit auch Sie Ihre Wohnträume zu günstigen Preisen wahr werden lassen können! Wohnen in der Stadt ist gleich „nebenan“ möglich – Neuruppin bietet Altstadtwohnungen genauso wie moderne Mehrfamilienhäuser.

### Einkaufen

Die Bio- und Bauernhöfe in den Dörfern verkaufen frische regionale Produkte aus eigener Herstellung. Für den größeren Einkauf bietet Neuruppin Ihnen mit vielen Innenstadt-Geschäften und einem Einkaufszentrum umfangreiche Shoppingmöglichkeiten. Im ländlichen Umland können Sie viele kleine Manufakturen und Handwerksläden entdecken. Lassen Sie sich inspirieren und entdecken Sie Kunst, Kultur und weites Land! Schauen Sie dem Künstler über die Schulter und erleben Sie Brandenburg in seiner kulturellen Vielfalt, verbunden mit der einzigartigen Landschaft und kulinarischen Genüssen.



### Kindertageseinrichtungen und Schulen



Das Amt Temnitz mit seinen amtsangehörigen Gemeinden ist eine familienfreundliche Region. Wir haben uns bewusst für ein umfassendes Angebot von sechs Kindertageseinrichtungen und zwei verlässlichen Grundschulen entschieden.

Wer in der Temnitzregion lebt, findet problemlos und in nächster Nähe zum Wohnort einen Kitaplatz. Wir verstehen unsere Kitas als sozialpädagogische familienergänzende Einrichtungen, die mit durchgängig großen Freiflächen mit zahlreichen Spiel- und Bewegungsangeboten erleben die allen Kindern ein vielfältiges Angebot an ganzheitlicher Betreuung bieten. Die beiden Grundschulen in Walsleben und Wildberg mit ihren Horten sichern „kurze Wege für kurze Beine“. Unsere Schulen sind umgeben von Wiesen, Feldern und Wäldern. Die ländliche und ruhige Lage ist eine ideale Voraussetzung für naturnahes Lernen und die Ausbildung von Umweltbewusstsein. Wir legen Wert darauf, den Kindern nicht nur theoretisches Wissen über die Natur und den Umweltschutz zu vermitteln, sondern lassen sie diese auch mit Kopf, Hand, Fuß und Herz erfahren.

Im Freiraum Ruppiner Land finden Sie außerdem viele öffentliche und freie Schulen mit unterschiedlichsten pädagogischen Orientierungen, Konzepten und Bildungsangeboten. Von der Berufsbildungsreife bis zum Abitur kann jeder Abschluss erreicht werden. Die Berufsausbildung ist durch engagierte Unternehmer sowie Berufs- und Fachhochschulen und – seit 2015 – die Medizinische Hochschule Brandenburg Theodor Fontane gesichert.

Mehr Informationen finden Sie auf [www.amt-temnitz.de](http://www.amt-temnitz.de) oder [www.temnitzer-grundschulen.de](http://www.temnitzer-grundschulen.de)

## Interessantes zur Region

### Brandenburgs Kulturparadies vor den Toren Berlins



Karl Friedrich Schinkel und Theodor Fontane sind weit über die Brandenburger Grenzen für ihr Schaffen berühmt und beide in Neuruppin geboren. Die Region bewahrt die Tradition durch vielfältige Ausstellungen, Aufführungen und Festivals. Die fünf bedeutendsten Kultur-Festivals u.a. die Fontane Festspiele Neuruppin und die Kammeroper Rheinsberg haben sich zum „Ruppinerfestspiel/Land“ zusammengeschlossen. Musik und Theater, Natur und Kultur, Seenlandschaft und klassizistische Stadtanlagen gehen hier eine einzig-artige Symbiose ein, die Genuss und Entspannung garantiert. Der Theatersommer Netzband ist einer der Kulturort im Amt Temnitz und findet seit 20 Jahren jeweils von Juni bis August statt. Die Aufführungen unter freiem Himmel bestechen durch eine besondere Form der Inszenierung. Beim Synchrontheater spielen die Darsteller mit übergroßen und ausdrucksstarken Masken zu einem vorproduzierten Textband. Zusammen mit dem außergewöhnlichen Ambiente im Gutspark unterhalb der klassizistischen Temnitzkirche entsteht ein ganz besonderes Theatererlebnis.

### Gesundheit

Der Landkreis Ostprignitz-Ruppin verfügt über eine hervorragende Gesundheitsstruktur. Es gibt ein weit verzweigtes Praxisnetz von Allgemeinmedizinerinnen und Fachärzten, das auch die ländlich geprägten Landstriche abdeckt. Allein im Amt Temnitz sorgen drei Allgemeinmedizinerinnen sowie zwei Physiotherapiepraxen für die Gesundheit der Menschen vor Ort.

Die Ruppiner Kliniken in Neuruppin sind das Schwerpunkt-Krankenhaus in Nordwest-Brandenburg und das Zentrum für die Gesundheitsversorgung unserer Region. In 22 Fachkliniken sowie im ambulanten Therapie- und Reha-Zentrum werden die Patienten umfassend betreut. In unseren Erholungsorten können Sie sich bei unzähligen Wellness-Angeboten vom Alltagsstress erholen. Viele Gesundheitseinrichtungen und Hotels bieten Beauty- und Wellness-Anwendungen an. Die Fontane Therme in Neuruppin hat den Status einer staatlich anerkannten Heilquelle.

### Freizeit und Urlaub in der Natur

Am südlichen Rand des Naturparks Stechlin-Ruppiner Land gelegen, kann die Region mit vielen landschaftlichen Reizen aufwarten. Entdecken Sie ein schönes Stück Brandenburg, in welchem Natur und Kultur liebevoll in Szene gesetzt sind. Genießen Sie den Urlaub mit der Familie in urigen Ferienhäusern, auf abenteuerlichen Reiterhöfen oder in idyllischen Wanderspensionen. Die ruhige Natur und die kleinen gemütlichen Orte machen unsere Region zu einer idealen Umgebung für erholsame Wander- oder Entspannungsurlaube. Erfahren Sie besondere Landschaften mit ihren jahreszeitlichen Unterschieden. Begleiten Sie die Kraniche durch das endlose Luchgebiet, lernen Sie Land und Leute auf dörflichen Festen kennen oder genießen Sie einfach Ihre Wanderungen und Radtouren durch die Natur. Sie können Fallschirm springen, mit Alpakas spazieren gehen oder einer der größten Heideflächen Nordeuropas, betreut von der Heinz Sielmann Stiftung, erobern – zu Fuß, mit der Kutsche oder dem Fatbike.



Mehr auf [www.amt-temnitz.de](http://www.amt-temnitz.de) oder [www.willkommen-zwischen-rhin-und-temnitz.de](http://www.willkommen-zwischen-rhin-und-temnitz.de)



## Das sind Ihre Ansprechpartner vor Ort!

Die Entwicklungsgesellschaft Temnitz mbH ist der kommunale Dienstleister und zentraler Ansprechpartner für die Flächenvermarktung.



### **Entwicklungsgesellschaft Temnitz mbH**

Geschäftsführerin: Susanne Dorn  
Bergstraße 2  
16818 Walsleben  
Telefon: +49 (0) 33920 675-0  
Telefax: +49 (0) 33920 675-16  
info@temnitzpark.de  
www.temnitzpark.de

Als starke Partner in den Bereichen Gründungs- und Förderberatung sowie Fachkräftesicherung und Standortmarketing sind uns verbunden:



### **REG Regionalentwicklungsgesellschaft Nordwestbrandenburg mbH**

Geschäftsführer: Michael Müller  
Trenckmannstraße 35  
16816 Neuruppin  
Telefon: +49 (0) 3391 82209-200  
info@reg-nordwestbrandenburg.de  
www.reg-nordwestbrandenburg.de



### **INKOM Neuruppin – Gesellschaft für kommunale Dienstleistungen mbH**

Geschäftsführer: Axel Leben  
Trenckmannstr. 35  
16816 Neuruppin  
Telefon: +49 (0) 3391 82209-0  
info@inkom-neuruppin.de  
www.inkom-neuruppin.de



### **ZAB ZukunftsAgentur Brandenburg GmbH**

Regionalleiter: Reinhard Göhler  
Alt Ruppiner Allee 40  
16816 Neuruppin  
Telefon: +49 (0) 3391 775-211  
reinhard.goehler@zab-brandenburg.de  
www.zab-brandenburg.de